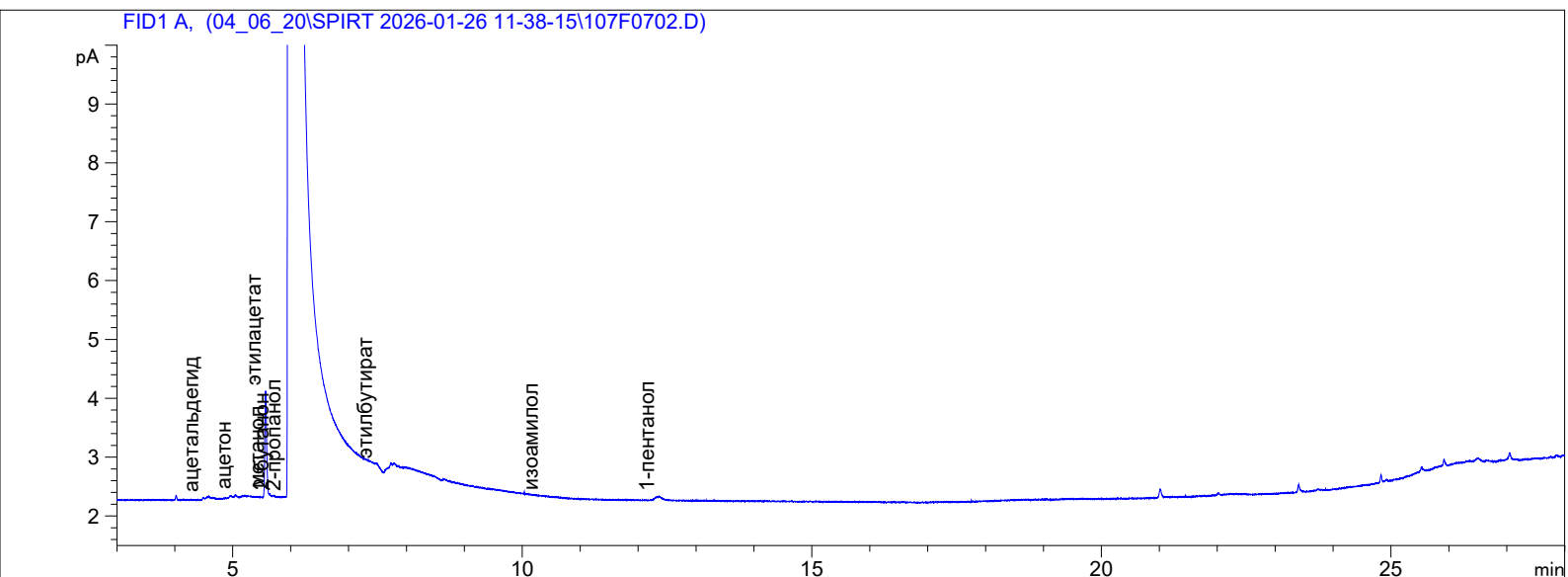




Анализ выполнен на газовом хроматографе Agilent Technologies GC 6890N с пламенно-ионизационным детектором. Прибор оснащен капиллярной колонкой с нанесенной жидкой фазой – полиэтиленгликоль, модифицированный нитротерефталевой кислотой, длиной 50 м, внутренним диаметром 0.32 мм, толщиной нанесения жидкой фазы 0.50 мкм.

ПАСПОРТ ХРОМАТОГРАММЫ

Проба: 2601-27 №4 97.02 об. %
 Дата и время: 26.01.2026 18:48:30
 Название метода: C:\CHEM32\1\METHODS\GSPS_32039.M
 Метод расчета: ESTD
 Объем пробы: 1.0 мкл
 Колонка: HP-FFAP 19091F-115



РАСЧЕТ ПО КОМПОНЕНТАМ*

Компонент	Время выхода, мин	Площадь	Высота	Концентрация [мг/дм ³]	Детектор
этиловый эфир	0.000	0.000	0.000	0.0	FID1 A,
Компонент	Время выхода, мин	Площадь	Высота	Концентрация [мг/дм ³]	Детектор
ацетальдегид	4.488	0.035	0.030	0.1	FID1 A,
Компонент	Время выхода, мин	Площадь	Высота	Концентрация [мг/дм ³]	Детектор
ацетон	5.050	0.056	0.030	0.3	FID1 A,
Компонент	Время выхода, мин	Площадь	Высота	Концентрация [мг/дм ³]	Детектор
метилацетат	0.000	0.000	0.000	0.0	FID1 A,
Компонент	Время выхода, мин	Площадь	Высота	Концентрация [мг/дм ³]	Детектор
этилацетат	5.569	3.912	1.811	17.7	FID1 A,
Компонент	Время выхода, мин	Площадь	Высота	Концентрация [об. %]	Детектор
метанол	5.630	0.100	0.051	0.0001	FID1 A,
Компонент	Время выхода, мин	Площадь	Высота	Концентрация [мг/дм ³]	Детектор
2-бутанол	5.705	0.065	0.028	0.2	FID1 A,
Компонент	Время выхода, мин	Площадь	Высота	Концентрация [мг/дм ³]	Детектор
2-пропанол	5.910	0.018	0.007	0.0	FID1 A,

Компонент изобутилацетат	Время выхода, мин 0.000	Площадь 0.000	Высота 0.000	Концентрация [мг/дм3] 0.0	Детектор FID1 A,
Компонент 2-бутанол	Время выхода, мин 0.000	Площадь 0.000	Высота 0.000	Концентрация [мг/дм3] 0.0	Детектор FID1 A,
Компонент 1-пропанол	Время выхода, мин 0.000	Площадь 0.000	Высота 0.000	Концентрация [мг/дм3] 0.0	Детектор FID1 A,
Компонент этилбутират	Время выхода, мин 7.494	Площадь 0.042	Высота 0.021	Концентрация [мг/дм3] 0.0	Детектор FID1 A,
Компонент кротональдегид	Время выхода, мин 0.000	Площадь 0.000	Высота 0.000	Концентрация [мг/дм3] 0.0	Детектор FID1 A,
Компонент изобутанол	Время выхода, мин 0.000	Площадь 0.000	Высота 0.000	Концентрация [мг/дм3] 0.0	Детектор FID1 A,
Компонент 1-бутанол	Время выхода, мин 0.000	Площадь 0.000	Высота 0.000	Концентрация [мг/дм3] 0.0	Детектор FID1 A,
Компонент изоамилол	Время выхода, мин 10.357	Площадь 0.043	Высота 0.013	Концентрация [мг/дм3] 0.1	Детектор FID1 A,
Компонент 1-пентанол	Время выхода, мин 12.362	Площадь 0.539	Высота 0.066	Концентрация [мг/дм3] 1.4	Детектор FID1 A,
Компонент этиллактат	Время выхода, мин 0.000	Площадь 0.000	Высота 0.000	Концентрация [мг/дм3] 0.0	Детектор FID1 A,
Компонент гексанол	Время выхода, мин 0.000	Площадь 0.000	Высота 0.000	Концентрация [мг/дм3] 0.0	Детектор FID1 A,
Компонент бензальдегид	Время выхода, мин 0.000	Площадь 0.000	Высота 0.000	Концентрация [мг/дм3] 0.0	Детектор FID1 A,
Компонент бензиловый спирт	Время выхода, мин 0.000	Площадь 0.000	Высота 0.000	Концентрация [мг/дм3] 0.0	Детектор FID1 A,
Компонент 2-фенилэтанол	Время выхода, мин 0.000	Площадь 0.000	Высота 0.000	Концентрация [мг/дм3] 0.0	Детектор FID1 A,

РАСЧЕТ ПО ГРУППАМ*

Группа Альдегиды	Компонент ацетальдегид кротональдегид	Количество, [мг/дм3] 0.1 0.0	Общее количество, [мг/дм3] 0.1
Группа Сложные эфиры	Компонент этилацетат этиллактат метилацетат этилбутират изобутилацетат	Количество, [мг/дм3] 17.7 0.0 0.0 0.0 0.0	Общее количество, [мг/дм3] 17.7
Группа Метанол	Компонент метанол	Количество, [об.%] 0.0001	Общее количество, [об.%] 0.0001
Группа Высшие спирты	Компонент 2-пропанол гексанол 1-пентанол изоамилол 1-бутанол изобутанол 1-пропанол 2-бутанол	Количество, [мг/дм3] 0.0 0.0 1.4 0.1 0.0 0.0 0.0 0.0	Общее количество, [мг/дм3] 1.4
Группа Кетоны	Компонент 2-бутанон ацетон	Количество, [мг/дм3] 0.2 0.3	Общее количество, [мг/дм3] 0.5

Группа	Компонент	Количество, [мг/дм3]	Общее количество, [мг/дм3]
--------	-----------	----------------------	----------------------------

*Результаты относятся только к объекту, прошедшему испытание