



Наименования проб:

1. Образец 112 СС солод пшеница, ячмень, рожь крепость 49,1%об. Прозрачный, бесцветный. Запах довольно резкий бражной, с хересным или головным тоном.
2. Образец 113 СС солод пшеница, ячмень, рожь крепость 51,0%об. Прозрачный, бесцветный. Запах резкий бражной, с хересным или головным тоном, зерновым тоном.
3. Образец 114 СС солод пшеница, ячмень, рожь крепость 43,9%об. Прозрачный, бесцветный. Запах резкий бражной, с хересным или головным тоном, зерновым тоном.
4. Образец 115 СС солод пшеница, ячмень, рожь крепость 41,2%об. Прозрачный, бесцветный. Запах бражной, квашеный.
5. Образец 116 СС солод пшеница, ячмень, рожь крепость 41,4%об. Прозрачный, бесцветный. Запах бражной, квашеный.

Дата поступления проб: 30.04.2026

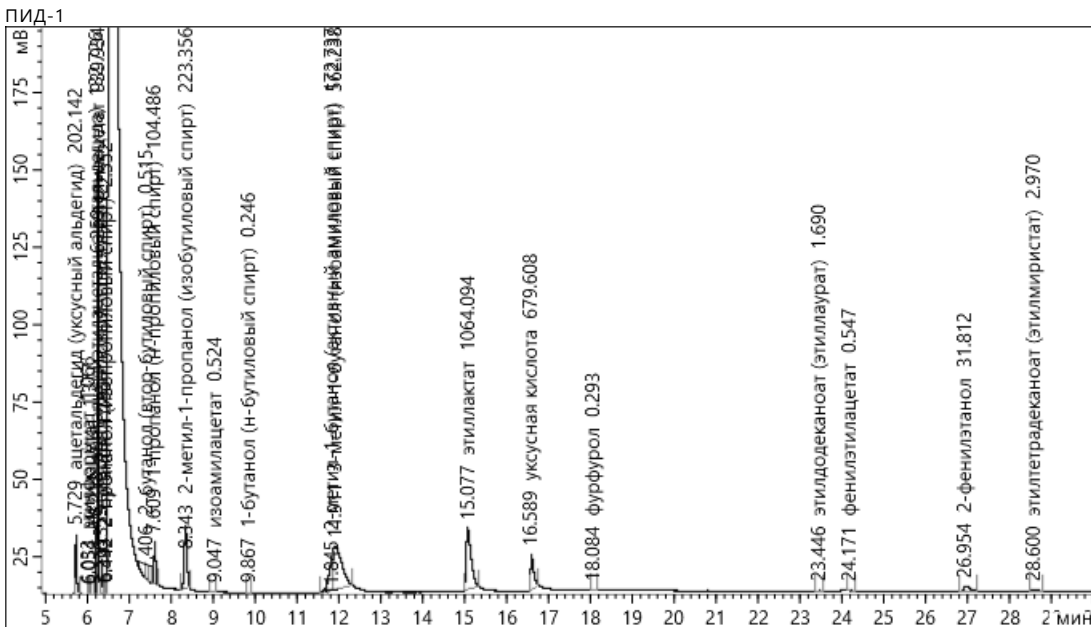
Хроматограммы пересчитаны на безводный спирт по указанной крепости, содержание компонентов приводится в мг/литр б.с., кроме метанола (%об. б.с.).

Отчёт ГХ анализа

Параметр	Значение
Дата и время анализа	2026-05-03 17:29:20
Название пробы	Образец 112 СС солод пшеница, ячмень, рожь крепость 49,1%об.
Номер хроматограммы	13042
Объём пробы	0.4910
Разведение пробы	1
ID оборудования	Хроматэк-Кристалл 5000 (исполнение 1) Колонка HP INNOWax 60m*0.32mm*0.5µm
Метод	C:\Analytic 3\Projects\2024-03-09\methods\2024-05-23_Град.mthx

Компоненты

Группа	Концентрация группы	Время, мин	Компонент	Концентрация	Ед. конц.
альдегиды	334.9	5.729	ацетальдегид (уксусный альдегид)	202.1	мг/дм ³
сложные эфиры	2008	6.033	этилформиат	1.066	мг/дм ³
сложные эфиры	2008	6.054	метилацетат	1.377	мг/дм ³
альдегиды	334.9	6.218	ацеталь (диэтилацеталь ацетальдегида)	132.7	мг/дм ³
сложные эфиры	2008	6.259	этилацетат	939.9	мг/дм ³
метанол	0.01239	6.353	метанол (метиловый спирт)	0.01239	об. %
кетоны	1.735	6.393	2-бутанон	1.735	мг/дм ³
сивушные масла	1066	6.442	2-пропанол (изопропиловый спирт)	2.552	мг/дм ³
сивушные масла	1066	7.406	2-бутанол (втор-бутиловый спирт)	0.5153	мг/дм ³
сивушные масла	1066	7.609	1-пропанол (н-пропиловый спирт)	104.5	мг/дм ³
сивушные масла	1066	8.343	2-метил-1-пропанол (изобутиловый спирт)	223.4	мг/дм ³
сложные эфиры	2008	9.047	изоамилацетат	0.5238	мг/дм ³
сивушные масла	1066	9.867	1-бутанол (н-бутиловый спирт)	0.2463	мг/дм ³
сивушные масла	1066	11.845	2-метил-1-бутанол (активный амиловый спирт)	172.7	мг/дм ³
сивушные масла	1066	11.911	3-метил-1-бутанол (изоамиловый спирт)	562.2	мг/дм ³
сложные эфиры	2008	15.077	этиллактат	1064	мг/дм ³
кислоты	679.6	16.589	уксусная кислота	679.6	мг/дм ³
аром. альдегиды	0.2927	18.084	фурфурол	0.2927	мг/дм ³
энантовые эфиры	4.659	23.446	этилдодеcanoат (этиллаурат)	1.690	мг/дм ³
сложные эфиры	2008	24.171	фенилэтилацетат	0.5470	мг/дм ³
аром. спирты	31.81	26.954	2-фенилэтанол	31.81	мг/дм ³
энантовые эфиры	4.659	28.600	этилтетрадеcanoат (этилмиристат)	2.970	мг/дм ³
	4127		Сумма		

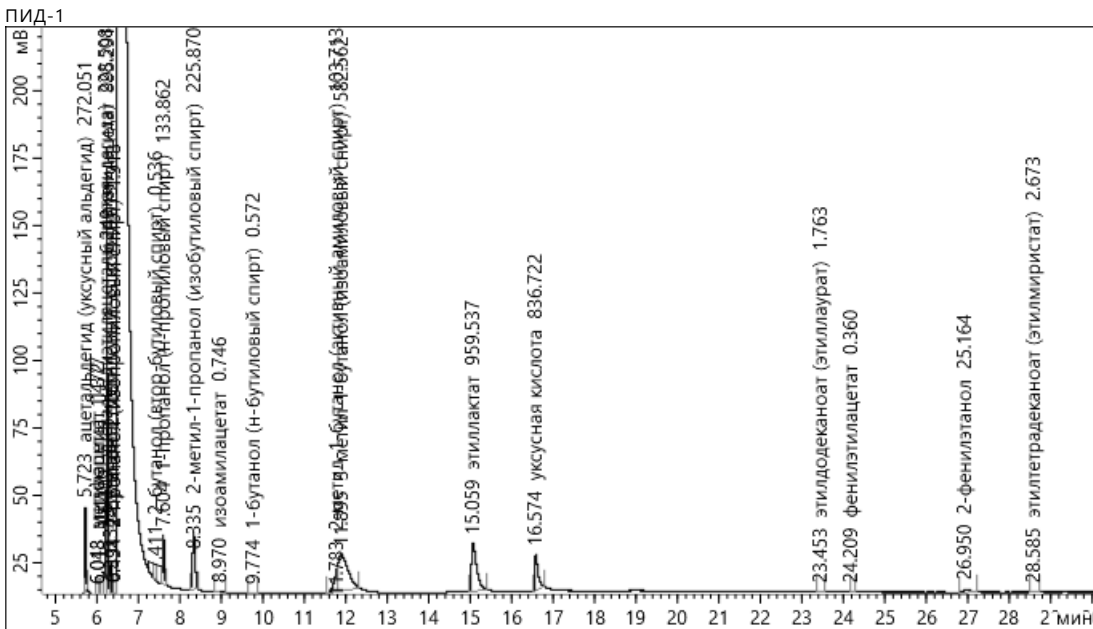


Отчёт ГХ анализа

Параметр	Значение
Дата и время анализа	2026-05-03 18:38:22
Название пробы	Образец 113 СС солод пшеница, ячмень, рожь крепость 51,0%об.
Номер хроматограммы	13044
Объём пробы	0.5100
Разведение пробы	1
ID оборудования	Хроматэк-Кристалл 5000 (исполнение 1) Колонка HP INNOWax 60m*0.32mm*0.5µm
Метод	C:\Analytic 3\Projects\2024-03-09\methods\2024-05-23_Град.mthx

Компоненты

Группа	Концентрация группы	Время, мин	Компонент	Концентрация	Ед. конц.
альдегиды	500.6	5.723	ацетальдегид (уксусный альдегид)	272.1	мг/дм ³
сложные эфиры	1959	6.013	этилформиат	1.377	мг/дм ³
сложные эфиры	1959	6.048	метилацетат	1.472	мг/дм ³
альдегиды	500.6	6.209	ацеталь (диэтилацеталь ацетальдегида)	228.5	мг/дм ³
сложные эфиры	1959	6.249	этилацетат	995.3	мг/дм ³
метанол	0.01265	6.344	метанол (метиловый спирт)	0.01265	об. %
кетоны	2.100	6.391	2-бутанон	2.100	мг/дм ³
сивушные масла	1049	6.434	2-пропанол (изопропиловый спирт)	1.918	мг/дм ³
сивушные масла	1049	7.411	2-бутанол (втор-бутиловый спирт)	0.5361	мг/дм ³
сивушные масла	1049	7.604	1-пропанол (н-пропиловый спирт)	133.9	мг/дм ³
сивушные масла	1049	8.335	2-метил-1-пропанол (изобутиловый спирт)	225.9	мг/дм ³
сложные эфиры	1959	8.970	изоамилацетат	0.7458	мг/дм ³
сивушные масла	1049	9.774	1-бутанол (н-бутиловый спирт)	0.5722	мг/дм ³
сивушные масла	1049	11.783	2-метил-1-бутанол (активный амиловый спирт)	103.7	мг/дм ³
сивушные масла	1049	11.895	3-метил-1-бутанол (изоамиловый спирт)	582.6	мг/дм ³
сложные эфиры	1959	15.059	этиллактат	959.5	мг/дм ³
кислоты	836.7	16.574	уксусная кислота	836.7	мг/дм ³
энантовые эфиры	4.437	23.453	этилдодеcanoат (этиллаурат)	1.763	мг/дм ³
сложные эфиры	1959	24.209	фенилэтилацетат	0.3600	мг/дм ³
аром. спирты	25.16	26.950	2-фенилэтанол	25.16	мг/дм ³
энантовые эфиры	4.437	28.585	этилтетрадеcanoат (этилмиристант)	2.673	мг/дм ³
	4377		Сумма		

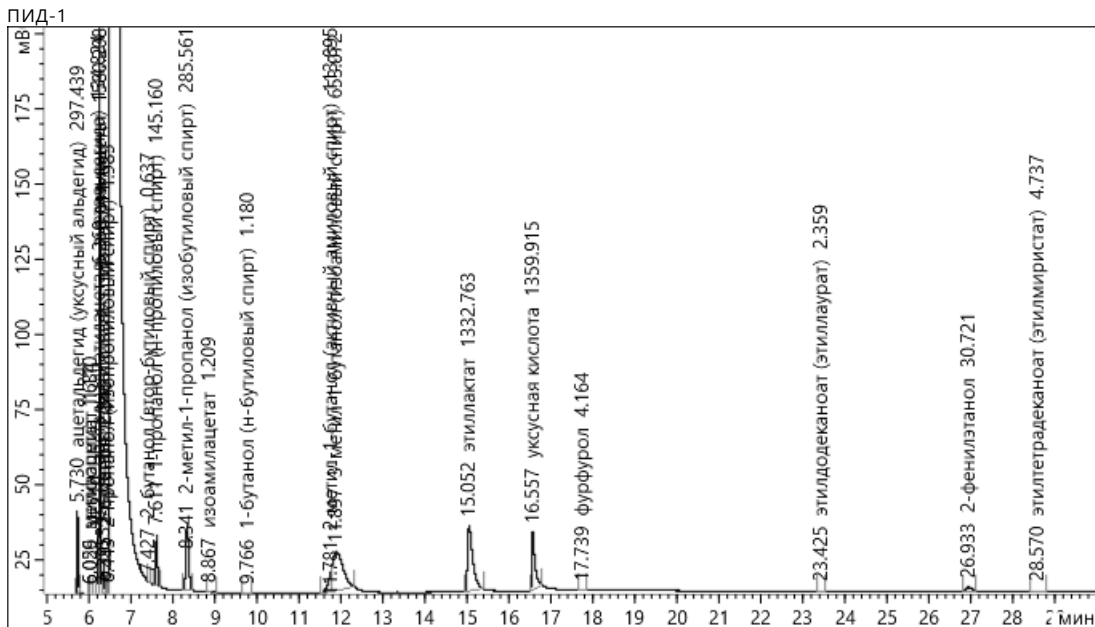


Отчёт ГХ анализа

Параметр	Значение
Дата и время анализа	2026-05-03 19:46:54
Название пробы	Образец 114 СС солод пшеница, ячмень, рожь крепость 43,9%об.
Номер хроматограммы	13046
Объём пробы	0.4390
Разведение пробы	1
ID оборудования	Хроматэк-Кристалл 5000 (исполнение 1) Колонка HP INNOWax 60m*0.32mm*0.5µm
Метод	C:\Analytic 3\Projects\2024-03-09\methods\2024-05-23_Град.mthx

Компоненты

Группа	Концентрация группы	Время, мин	Компонент	Концентрация	Ед. конц.
альдегиды	432.3	5.730	ацетальдегид (уксусный альдегид)	297.4	мг/дм ³
сложные эфиры	2917	6.026	этилформиат	1.110	мг/дм ³
сложные эфиры	2917	6.059	метилацетат	1.634	мг/дм ³
альдегиды	432.3	6.219	ацеталь (диэтилацеталь ацетальдегида)	134.8	мг/дм ³
сложные эфиры	2917	6.260	этилацетат	1580	мг/дм ³
метанол	0.01429	6.355	метанол (метиловый спирт)	0.01429	об. %
кетоны	2.846	6.395	2-бутанон	2.846	мг/дм ³
сивушные масла	1201	6.443	2-пропанол (изопропиловый спирт)	1.985	мг/дм ³
сивушные масла	1201	7.427	2-бутанол (втор-бутиловый спирт)	0.6366	мг/дм ³
сивушные масла	1201	7.611	1-пропанол (н-пропиловый спирт)	145.2	мг/дм ³
сивушные масла	1201	8.341	2-метил-1-пропанол (изобутиловый спирт)	285.6	мг/дм ³
сложные эфиры	2917	8.867	изоамилацетат	1.209	мг/дм ³
сивушные масла	1201	9.766	1-бутанол (н-бутиловый спирт)	1.180	мг/дм ³
сивушные масла	1201	11.781	2-метил-1-бутанол (активный амиловый спирт)	113.9	мг/дм ³
сивушные масла	1201	11.897	3-метил-1-бутанол (изоамиловый спирт)	653.1	мг/дм ³
сложные эфиры	2917	15.052	этиллактат	1333	мг/дм ³
кислоты	1360	16.557	уксусная кислота	1360	мг/дм ³
аром. альдегиды	4.164	17.739	фурфурол	4.164	мг/дм ³
энантовые эфиры	7.097	23.425	этилдодеканоат (этиллаурат)	2.359	мг/дм ³
аром. спирты	30.72	26.933	2-фенилэтанол	30.72	мг/дм ³
энантовые эфиры	7.097	28.570	этилтетрадеканоат (этилмиристалт)	4.737	мг/дм ³
	5955		Сумма		

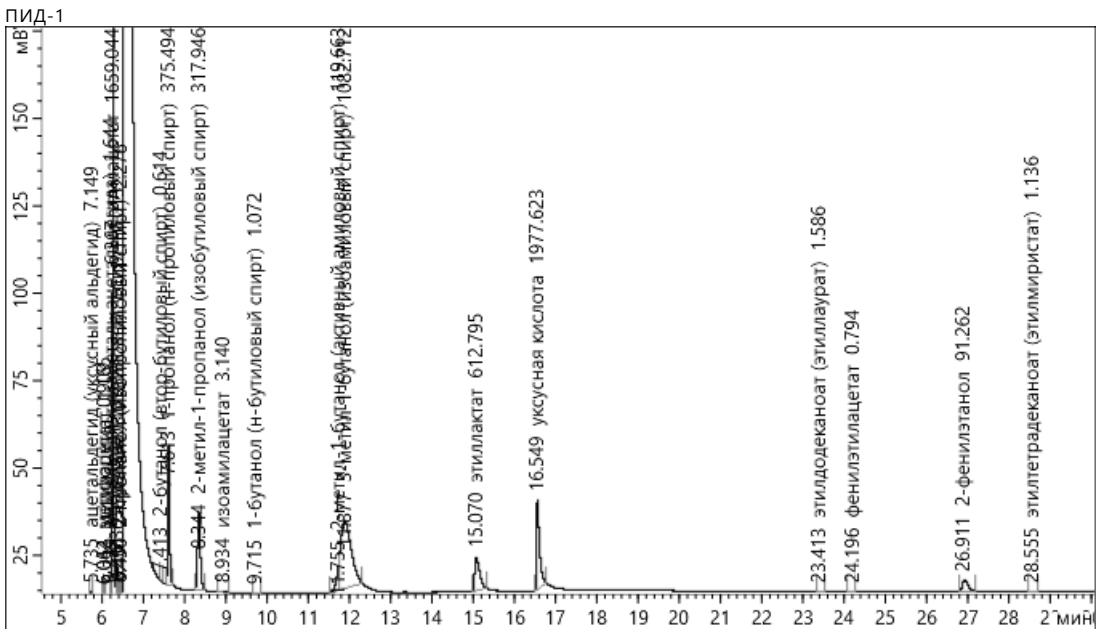


Отчёт ГХ анализа

Параметр	Значение
Дата и время анализа	2026-05-03 20:49:56
Название пробы	Образец 115 СС солод пшеница, ячмень, рожь крепость 41,2%об.
Номер хроматограммы	13048
Объём пробы	0.4120
Разведение пробы	1
ID оборудования	Хроматэк-Кристалл 5000 (исполнение 1) Колонка HP INNOWax 60m*0.32mm*0.5µm
Метод	C:\Analytic 3\Projects\2024-03-09\methods\2024-05-23_Град.mthx

Компоненты

Группа	Концентрация группы	Время, мин	Компонент	Концентрация	Ед. конц.
альдегиды	8.793	5.735	ацетальдегид (уксусный альдегид)	7.149	мг/дм ³
сложные эфиры	2278	6.044	этилформиат	1.165	мг/дм ³
сложные эфиры	2278	6.062	метилацетат	0.9089	мг/дм ³
альдегиды	8.793	6.229	ацеталь (диэтилацеталь ацетальдегида)	1.644	мг/дм ³
сложные эфиры	2278	6.267	этилацетат	1.659	мг/дм ³
метанол	0.01296	6.363	метанол (метиловый спирт)	0.01296	об. %
кетоны	3.018	6.401	2-бутанон	3.018	мг/дм ³
сивушные масла	1900	6.450	2-пропанол (изопропиловый спирт)	2.276	мг/дм ³
сивушные масла	1900	7.413	2-бутанол (втор-бутиловый спирт)	0.6137	мг/дм ³
сивушные масла	1900	7.613	1-пропанол (н-пропиловый спирт)	375.5	мг/дм ³
сивушные масла	1900	8.344	2-метил-1-пропанол (изобутиловый спирт)	317.9	мг/дм ³
сложные эфиры	2278	8.934	изоамилацетат	3.140	мг/дм ³
сивушные масла	1900	9.715	1-бутанол (н-бутиловый спирт)	1.072	мг/дм ³
сивушные масла	1900	11.755	2-метил-1-бутанол (активный амиловый спирт)	119.7	мг/дм ³
сивушные масла	1900	11.877	3-метил-1-бутанол (изоамиловый спирт)	1083	мг/дм ³
сложные эфиры	2278	15.070	этиллактат	612.8	мг/дм ³
кислоты	1978	16.549	уксусная кислота	1978	мг/дм ³
энантовые эфиры	2.722	23.413	этилдодеcanoат (этиллаурат)	1.586	мг/дм ³
сложные эфиры	2278	24.196	фенилэтилацетат	0.7936	мг/дм ³
аром. спирты	91.26	26.911	2-фенилэтанол	91.26	мг/дм ³
энантовые эфиры	2.722	28.555	этилтетрадеcanoат (этилмиристант)	1.136	мг/дм ³
	6267		Сумма		



Отчёт ГХ анализа

Параметр	Значение
Дата и время анализа	2026-05-03 21:51:52
Название пробы	Образец 116 СС солод пшеница, ячмень, рожь крепость 41,4%об.
Номер хроматограммы	13050
Объём пробы	0.4140
Разведение пробы	1
ID оборудования	Хроматэк-Кристалл 5000 (исполнение 1) Колонка HP INNOWax 60m*0.32mm*0.5µm
Метод	C:\Analytic 3\Projects\2024-03-09\methods\2024-05-23_Град.mthx

Компоненты

Группа	Концентрация группы	Время, мин	Компонент	Концентрация	Ед. конц.
альдегиды	64.45	5.715	ацетальдегид (уксусный альдегид)	48.85	мг/дм ³
сложные эфиры	3073	6.019	этилформат	1.262	мг/дм ³
сложные эфиры	3073	6.041	метилацетат	1.236	мг/дм ³
альдегиды	64.45	6.209	ацеталь (диэтилацеталь ацетальдегида)	15.60	мг/дм ³
сложные эфиры	3073	6.244	этилацетат	1334	мг/дм ³
метанол	0.01599	6.339	метанол (метиловый спирт)	0.01599	об. %
кетоны	1.893	6.383	2-бутанон	1.893	мг/дм ³
сивушные масла	1020	6.429	2-пропанол (изопропиловый спирт)	2.951	мг/дм ³
сивушные масла	1020	7.411	2-бутанол (втор-бутиловый спирт)	0.5118	мг/дм ³
сложные эфиры	3073	7.599	этилбутират	162.4	мг/дм ³
сивушные масла	1020	8.331	2-метил-1-пропанол (изобутиловый спирт)	160.3	мг/дм ³
сложные эфиры	3073	8.875	изоамилацетат	1.190	мг/дм ³
сивушные масла	1020	9.685	1-бутанол (н-бутиловый спирт)	0.2687	мг/дм ³
сивушные масла	1020	11.757	2-метил-1-бутанол (активный амиловый спирт)	105.7	мг/дм ³
сивушные масла	1020	11.866	3-метил-1-бутанол (изоамиловый спирт)	750.5	мг/дм ³
сложные эфиры	3073	15.054	этиллактат	1573	мг/дм ³
кислоты	2207	16.553	уксусная кислота	2207	мг/дм ³
аром. альдегиды	1.083	18.001	фурфурол	1.083	мг/дм ³
энантовые эфиры	2.238	23.435	этилдодеканоат (этиллаурат)	1.273	мг/дм ³
сложные эфиры	3073	24.261	фенилэтилацетат	0.4143	мг/дм ³
аром. спирты	45.18	26.933	2-фенилэтанол	45.18	мг/дм ³
энантовые эфиры	2.238	28.583	этилтетрадеканоат (этилмиристал)	0.9643	мг/дм ³
	6415		Сумма		

